
PROGRAMME VISITES DE SENSIBILISATION

RELAIS DU CHAMP SOCIAL

Octobre, novembre, décembre 2020



LES 14 MUSEES DE LA
VILLE DE PARIS

INFORMATION:
PARISMUSEES.PARIS.FR

Vous êtes membre d'une association ou d'un centre social, professionnel ou bénévole d'une structure œuvrant dans le champ social, les 14 musées de la Ville de Paris s'engagent avec vous pour favoriser l'égal accès à la culture et mènent depuis plusieurs années de nombreuses actions à travers des activités adaptées (visites-découvertes, visites contées, ateliers...) et des projets spécifiques personnalisés.

Paris Musées vous propose des visites de sensibilisation gratuites pour vous permettre de préparer une future visite au musée avec votre groupe. Ces visites sont l'occasion de vous familiariser avec les musées, leurs collections et leurs expositions, de découvrir les activités culturelles proposées, de rencontrer votre interlocuteur au sein de chaque musée et de construire avec lui votre projet.

Programme des visites de sensibilisation octobre – décembre 2020:

Musée d'Art moderne de Paris

> **Jeudi 15 octobre à 14h** : Visite de l'exposition
Victor Brauner - Je suis le rêve, je suis l'inspiration.

> **Mercredi 4 novembre à 14h** : Visite de l'exposition
Hubert Duprat

> **Mercredi 25 novembre à 14h** : Visite des
collections



Durée de la visite 2h

Programme : Accueil du service des publics. Visite guidée. La visite sera suivie d'un temps d'échange avec les relais.

Rendez-vous 10 min en avance à l'accueil du musée.

Entrée au 11 avenue du Président Wilson - 75116 Paris

Métro : Alma-Marceau, Léna

Pour vous inscrire : champsocial.parismusees@paris.fr (en précisant la visite souhaitée, votre nom, nom de la structure et vos coordonnées)

Musée de La Libération de Paris – Musée du Général Leclerc – Musée Jean Moulin

> **Mardi 27 octobre à 11h30** :

Visite de l'exposition *Les parisiens dans l'exode de 1940*

> **Mardi 3 novembre à 11h30 :**

Visite des collections

Durée de la visite 1h30

Programme : Accueil du service d'action culturelle. Visite guidée. La visite sera suivie d'un temps d'échange avec les relais.

Rendez-vous 5 minutes en avance à l'accueil du musée.

4, Avenue du Colonel Henri Rol-Tanguy – 75014

Métro : Denfert-Rochereau, Saint-Jacques

Pour vous inscrire : champsocial.parismusees@paris.fr

(en précisant la visite souhaitée, votre nom, nom de la structure et vos coordonnées)



Musée de la Vie romantique

> **Vendredi 6 novembre à 14h :** Visite des collections

> **Vendredi 11 décembre à 14h :**

Visite de l'exposition *Tempêtes et naufrages*

Programme : Accueil du service des publics. Visite guidée. La visite sera suivie d'un temps d'échange avec les relais.

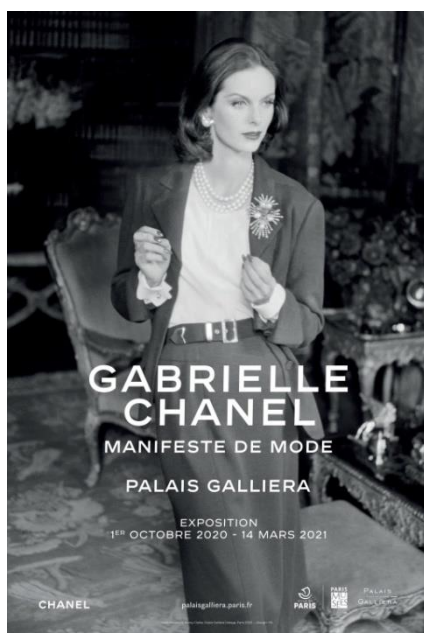
Rendez-vous 5 minutes en avance à l'accueil du musée.

16, rue Chaptal – 75009 Paris

Métro : Saint-Georges, Blanche, Pigalle, Liège

Pour vous inscrire : champsocial.parismusees@paris.fr

(en précisant la visite souhaitée, votre nom, nom de la structure et vos coordonnées)



Palais Galliera

Mercredi 4 novembre 14h :

Visite de l'exposition *Gabrielle Chanel – Manifeste de mode*

Durée de la visite 1h30

Programme : Accueil du service des publics. Visite guidée. La visite sera suivie d'un temps d'échange avec les relais.

Rendez-vous 5 minutes en avance à l'accueil du musée.

10, avenue Pierre 1^{er}-de-Serbie – 75116 Paris

Métro : Iéna ou Alma-Marceau

Pour vous inscrire : champsocial.parismusees@paris.fr (en précisant la visite souhaitée, votre nom, nom de la structure et vos coordonnées)



Maison de Balzac

Vendredi 9 octobre à 11h : Visite des collections

Vendredi 13 novembre à 11h : Visite des collections

Durée de la visite 1h30

Programme : Accueil du service des publics. Visite guidée. La visite sera suivie d'un temps d'échange avec les relais.

Rendez-vous 5 minutes en avance à l'accueil du musée.

47, rue Raynouard – 75016 Paris

Métro : La Muette, Passy

Pour vous inscrire : champsocial.parismusees@paris.fr (en précisant la visite souhaitée, votre nom, nom de la structure et vos coordonnées)

Musée Bourdelle

Vendredi 6 novembre à 10h : Visite des collections

Vendredi 27 novembre à 14h : Visite des collections

Durée de la visite 1h30

Programme: Accueil du service des publics. Visite guidée. La visite sera suivie d'un temps d'échange avec les relais.

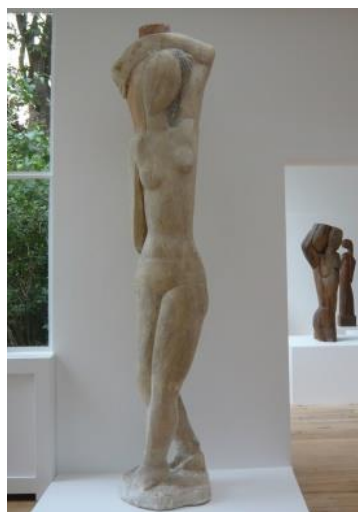
Rendez-vous 10 minutes en avance à l'accueil du musée.

18, rue Antoine Bourdelle – 75015 Paris

Métro : Montparnasse-Bienvenüe, Falguière



Pour vous inscrire : champsocial.parismusees@paris.fr (en précisant la visite souhaitée, votre nom, nom de la structure et vos coordonnées)



Musée Zadkine

Vendredi 4 décembre à 10h : Visite des collections

Durée de la visite 1h30

Programme : Accueil du service des publics. Visite guidée. La visite sera suivie d'un temps d'échange avec les relais.

Rendez-vous 5 minutes en avance à l'accueil du musée.

100 bis, rue d'Assas – 75006 Paris

Métro : Notre-Dame-des-Champs, Vavin

Pour vous inscrire : champsocial.parismusees@paris.fr (en précisant la visite souhaitée, votre nom, nom de la structure et vos coordonnées)

Musée Cernuschi, Musée des arts de l'Asie de la Ville de Paris

Mardi 13 octobre à 11h : Visite des collections

Mardi 10 novembre à 14h :

Visite de l'exposition *Voyage sur la route du Kisokaidō, de Hiroshige à Kuniyoshi*

Durée de la visite 1h30 - **capacité d'accueil**

Programme: Accueil du service d'action culturelle. Visite guidée. La visite sera suivie d'un temps d'échange avec les relais.



Rendez-vous 5 minutes en avance à l'accueil du musée.

7, avenue Velasquez – 75008

Métro : Villiers, Monceau

Pour vous inscrire : champsocial.parismusees@paris.fr (en précisant la visite souhaitée, votre nom, nom de la structure et vos coordonnées)



Musée Cognacq-Jay, Le musée du 18^{ème}

Jeudi 15 octobre à 14h30 : Visite des collections

Jeudi 17 décembre à 10h30 : Visite de l'exposition

Durée de la visite 1h30

Programme : Accueil du service des publics. Visite guidée. La visite sera suivie d'un temps d'échange avec les relais.

Rendez-vous 5 minutes en avance à l'accueil du musée.

8, rue Elzévir – 75003 Paris

Métro : Saint-Paul, Chemin vert, Rambuteau

Pour vous inscrire : champsocial.parismusees@paris.fr (en précisant la visite souhaitée, votre nom, nom de la structure et vos coordonnées)

Musée Carnavalet, Histoire de Paris

Vendredi 30 octobre à 10h30 : Visite promenade « Paris au fil de la seine »

Durée de la visite 1h30

Programme : Participez à une visite promenade le long de la Seine, pour raconter ses ponts, ses berges, ses façades, ses palais, ses îles, ses activités et ses habitants.

Rendez-vous 5 minutes en avance au point de rendez-vous :

Au Pont-Neuf, près de la statue d'Henri IV - 75001 Paris.

Pour vous inscrire : champsocial.parismusees@paris.fr (en précisant la visite souhaitée, votre nom, nom de la structure et vos coordonnées)

Crypte Archéologique de l'île de la Cité

Jeudi 5 novembre à 10h30 : Visite de la Crypte Notre-Dame à travers les siècles.

Durée de la visite 1h30

Programme : Accueil du service des publics. Visite guidée. La visite sera suivie d'un temps d'échange avec les relais

Rendez-vous 5 minutes en avance à l'accueil de la Crypte archéologique de l'île de la Cité.

7, place Jean-Paul II
Parvis Notre-Dame 75004



Pour vous inscrire : champsocial.parismusees@paris.fr (en précisant la visite souhaitée, votre nom, nom de la structure et vos coordonnées)
